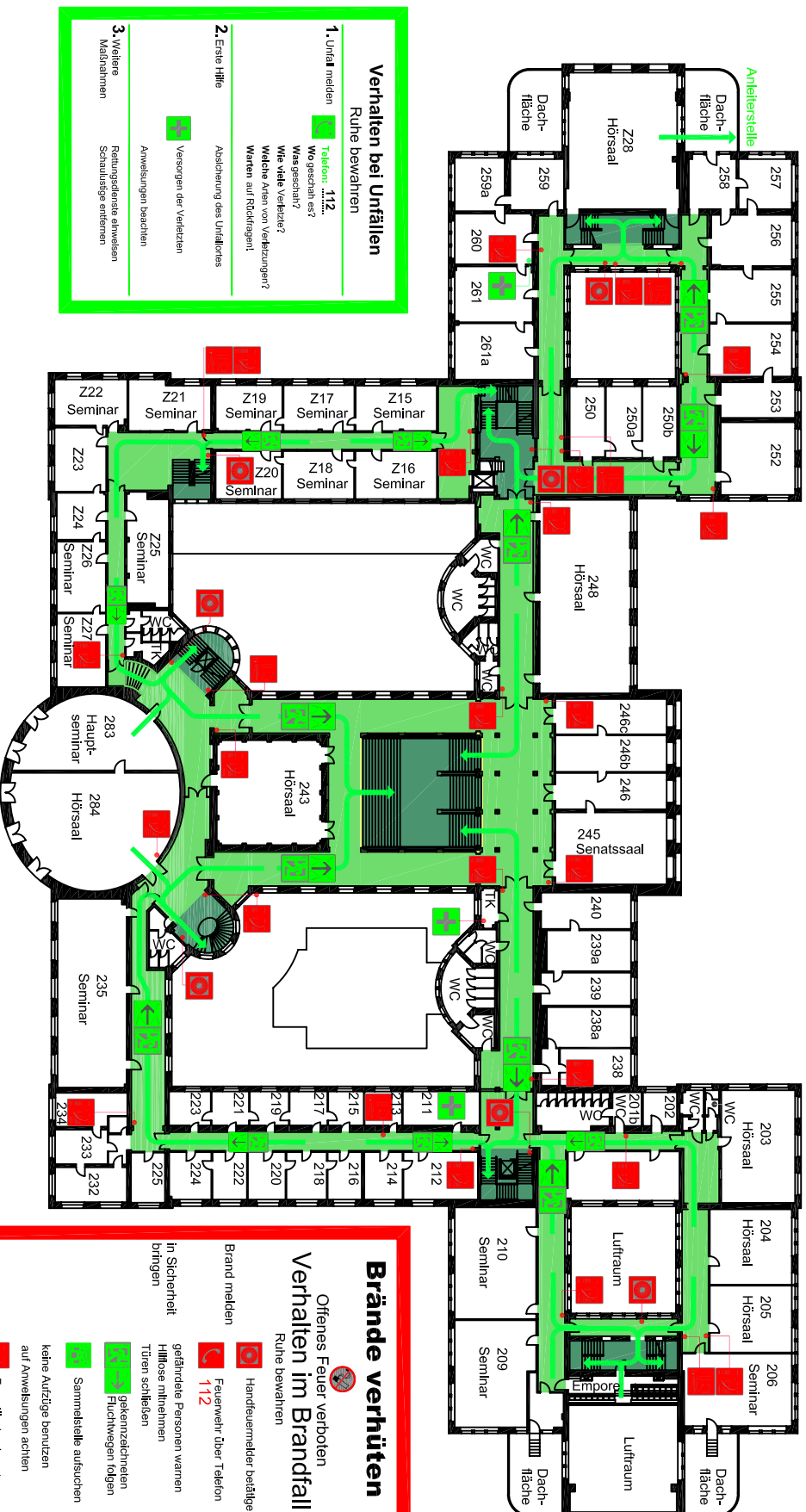


# FLUCHT- UND RETTUNGSPLAN



## Verhalten bei Unfällen

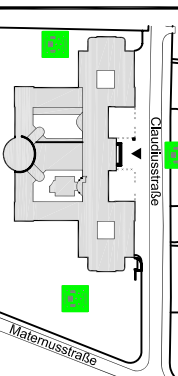
Ruhe bewahren

- 1. Unfall melden**  
**Tafeln: 112**  
 Was geschah?  
 Wie viele Verletzte?  
 Welche Arten von Verletzungen?  
 Warten auf Rückfragen!
- 2. Erste Hilfe**  
 Versorgung der Verletzten  
 Anweisungen beachten
- 3. Weitere Maßnahmen**  
 Rettungsdienste einweisen  
 Scharfsichtige entfernen

## LEGENDE

- Standort
- Löschschlauch
- Feuerlöscher
- Brandmelder, manuell
- Erste Hilfe
- Rettungsweg / Notausgang
- Richtungsangabe
- Sammelstelle

## ÜBERSICHTSPLAN



## Brände verhüten

### Offenes Feuer verboten Verhalten im Brandfall

Ruhe bewahren

- Handfeuermelder betätigen
- Feuermelder über Telefon 112
- In Sicherheit bringen
- keine Anzüge benutzen auf Anweisungen achten
- Löschversuch unternehmen
- Löschschlauch benutzen
- Löschedecke
- geführte Personen warnen
- Hillose mitnehmen
- Türen schließen
- getrenntzählbaren Fluchtwegen folgen
- Sammelstelle aufsuchen

Objekt: Fachhochschule Köln, Claudiusstraße 1, 50678 Köln  
 Gebäude: GWZ  
 Standort: 0820/04 CI  
 Plan-Nr.: **112-31.04.04**  
 Plansteller:  
 FOPlan  
 Bilgeler Straße 43  
 50678 Köln  
 Tel: 02262/710-0  
 Fax: 02262/710-129  
 Internet: www.foplande